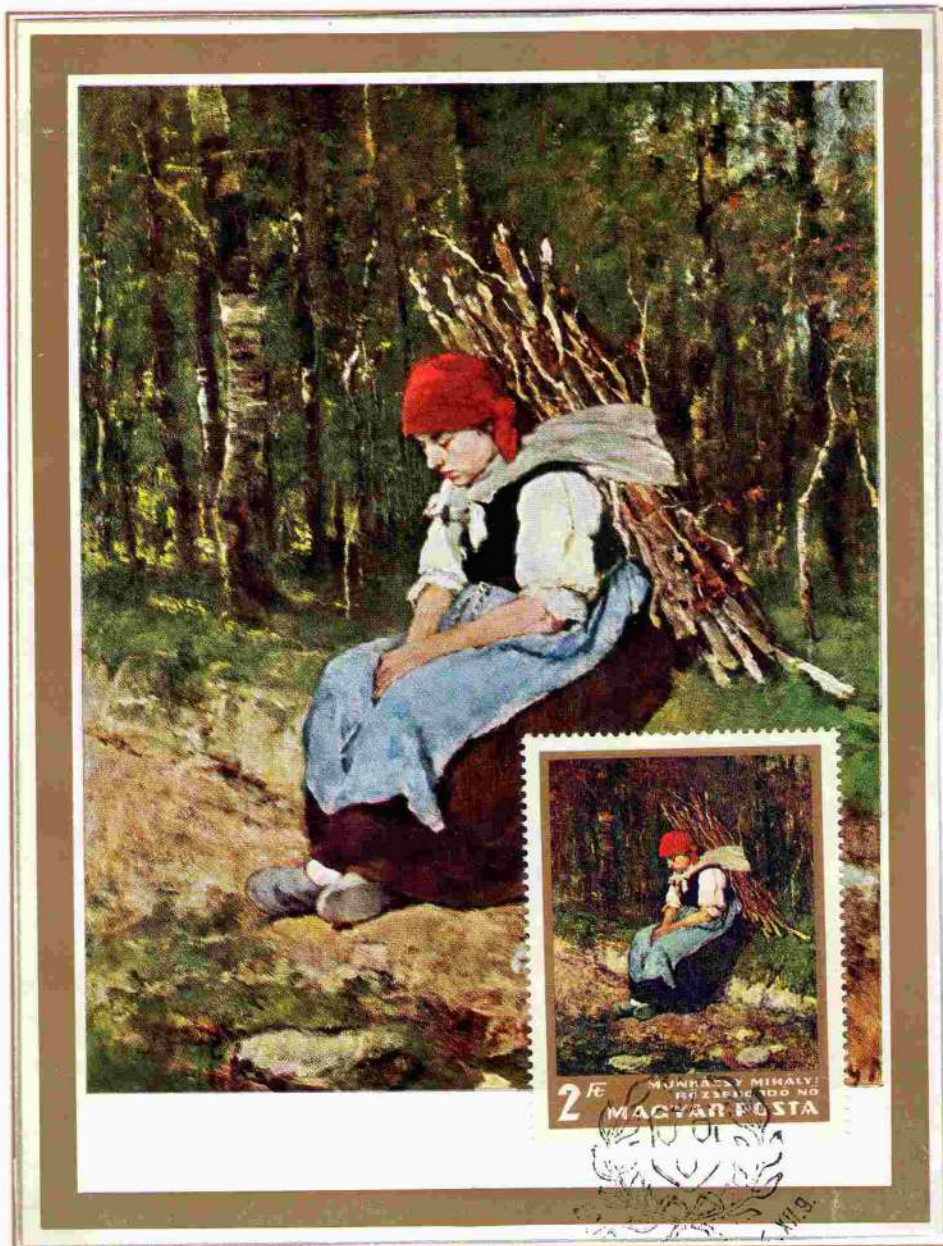


Storia del Parco
Il lavoro dell'uomo nel Parco: gli antichi mestieri



Uno dei più antichi mestieri legati al bosco era quello dei carbonai, a partire dall'Ottocento fino alla metà del Novecento.

Questa attività richiedeva anche l'utilizzo di vetturini, che trasportavano il legname e di taglialegna.

Il trasporto delle fascine veniva fatto o con gli animali o con le persone.

A Campigna venivano tagliati gli abeti con le dimensioni maggiori. Questi tronchi con l'aggiogamento di molti buoi venivano trasportati al di là del crinale e attraverso le "vie dei legni" giungevano al "porto" di Pratovecchio e poi a Firenze e a Pisa utilizzando le piene dell'Arno.

I tronchi di Campigna servirono sia per la costruzione degli alberi di maestra di diverse flotte che per quella delle capriate della basilica di **San Paolo** a Roma.

