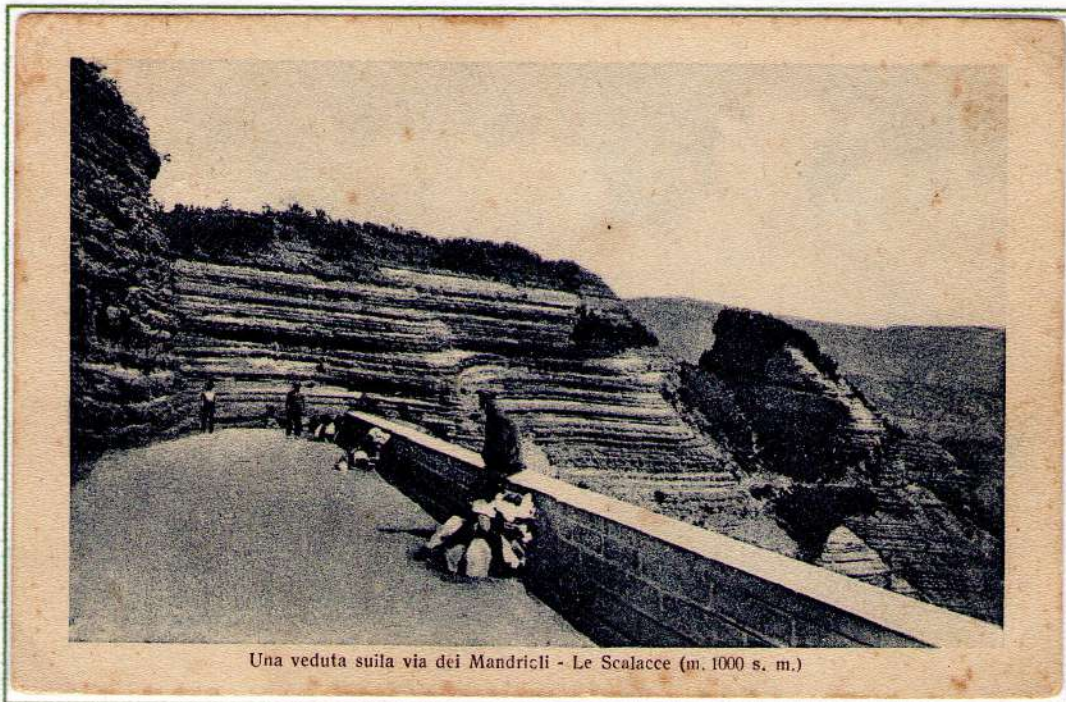


Geologia, flora, fauna nel Parco Geologia

Il **substrato geologico** che caratterizza gran parte delle aree del Parco e in particolare il versante romagnolo è la cosiddetta "**formazione Marnoso Arenacea**". La sedimentazione di questi materiali avvenne nel corso del Miocene negli ambienti marini abissali. La caratteristica è la stratificazione cioè l'alternanza delle rocce che la compongono: l'**arenaria** (di colore grigio-giallo e al tatto ruvida) e la **marna** (di colore grigio chiaro o più scura se bagnata e al tatto liscia). La prima è costituita da sabbia, la seconda da argilla e calcare. La marna è più friabile ed erodibile rispetto all'arenaria e per questo motivo gli affioramenti si presentano a scalini: la parte sporgente è costituita da arenaria.



Una veduta sulla via dei Mandrici - Le Scalacce (m. 1000 s. m.)

Esempio di stratificazione a scalini